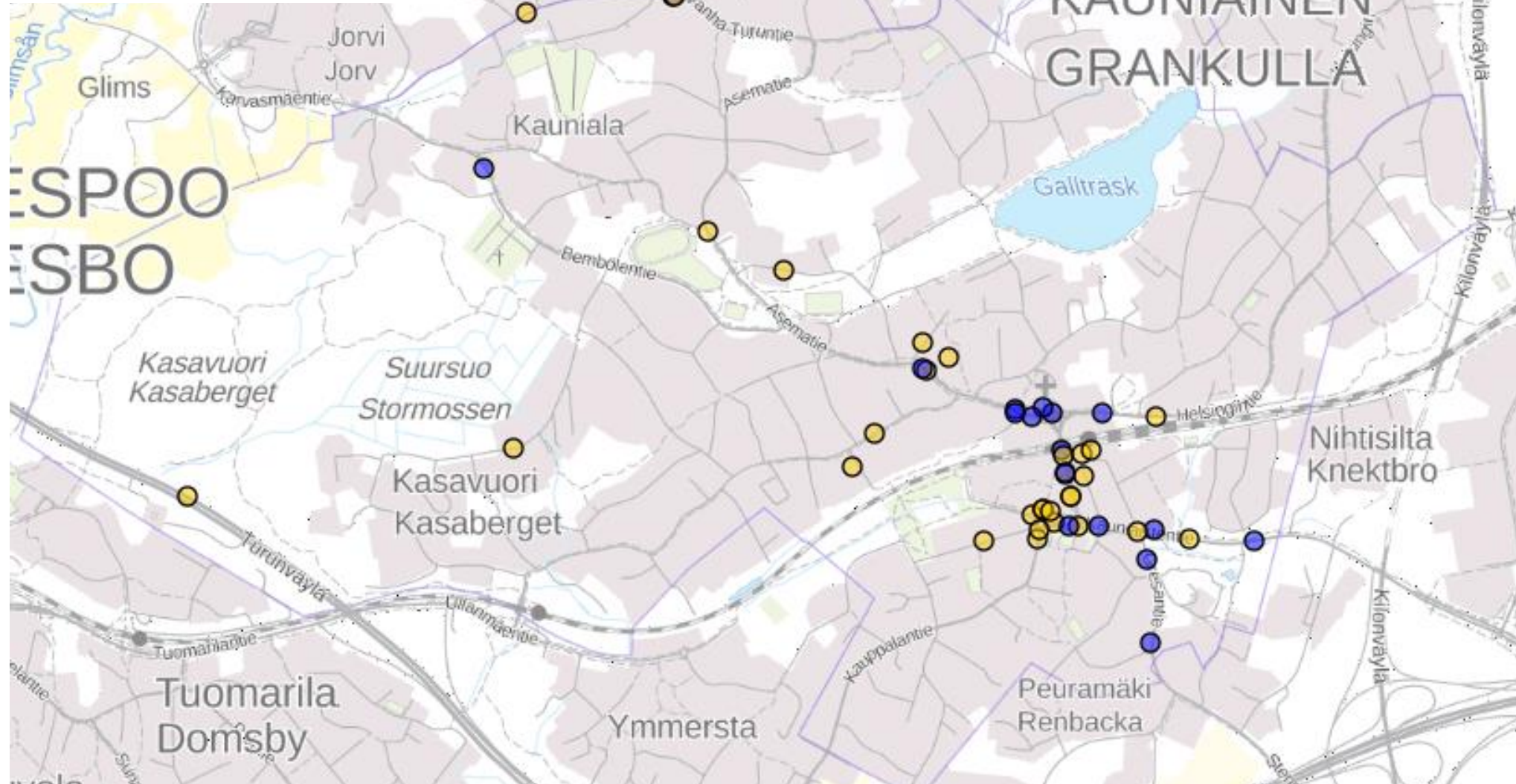


Onnettomuustilastot, 2014-2018

● loukkaantuneet

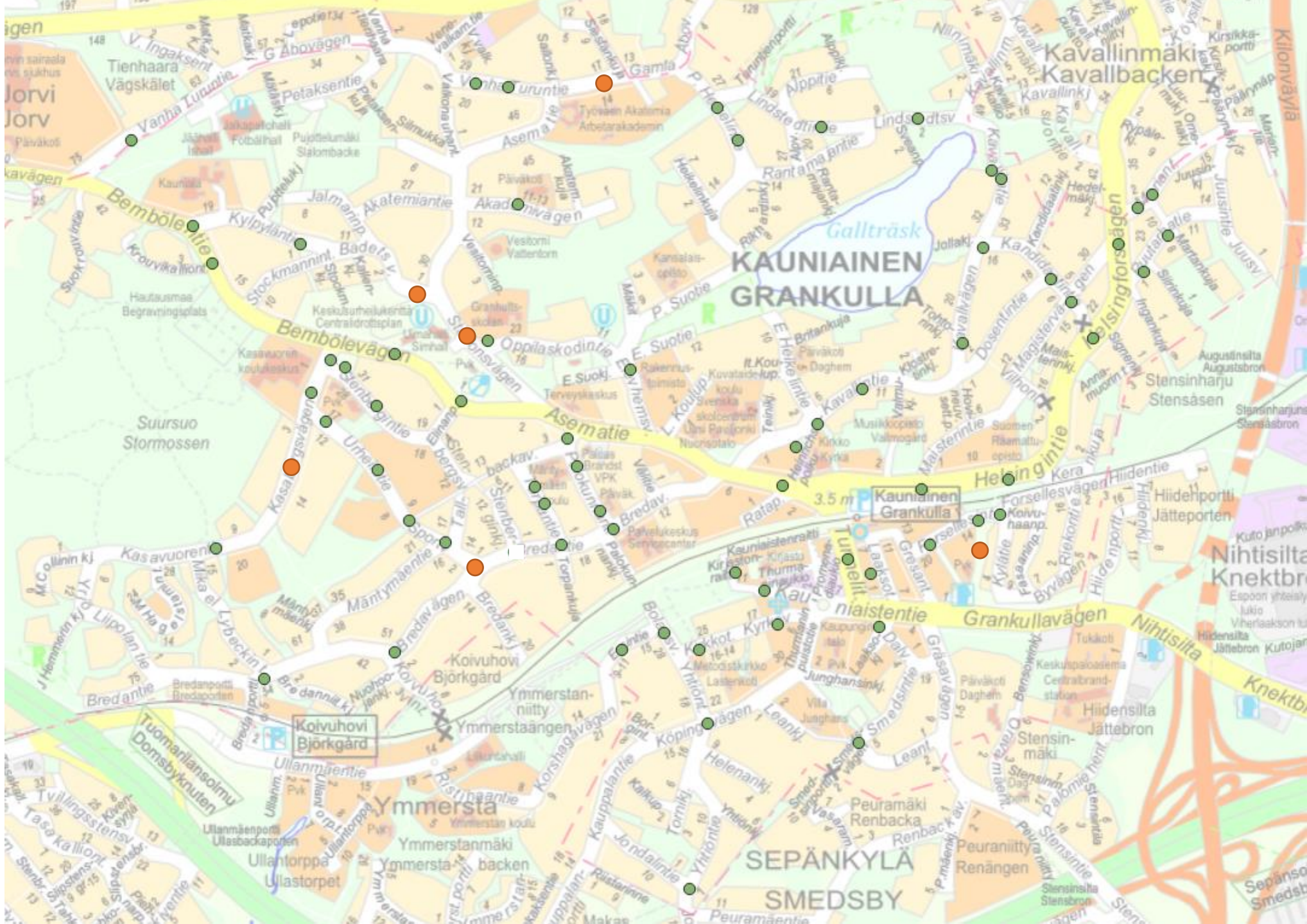
● omaisuusvahingot



Kuolemaan johtaneiden onnettomuuksien osalta peittävyys on 100-prosenttinen. Tilastokeskuksen mukaan poliisin tietoon tulee 30 % henkilövahinkoon johtaneista tieliikenneonnettomuuksista. Eri onnettomuustyyppien tietoon tulossa on eroja. Huonoin peittävyys on yksittäisonnettomuuksissa loukkaantuneista polkupyöräilijöistä. Puutteellisuudet johtuvat lähinnä siitä, etteivät onnettomuudet tule poliisin tietoon. Tilastojen lähde: iLiitu

● Nykyiset hidasteet
Kauniaisissa,
tilanne 11/2019

● Hidaste-aloitteet
11/2018-11/2019



Nykyisistä hidasteista löytyy
tyyppiluokitus ja kuntoarvio (1-5)
[sähköisenä](#)

Yhteenveto esitetyistä jatkotoimista

1. Bredantie

- Torpantien nykyisestä korotetusta risteysalueesta tehdään korjaussuunnitelma ja suunnitelman perusteella varataan kuntatekniikan vuoden 2021 määrärahoista resurssit sen toteuttamiseen vuonna 2021.
- Siirretään Bredantielle nopeusnäyttötäulu vuoden 2020 aikana.

2. Kasavuorentie

- Kasavuorentie otetaan jatkotarkasteluun vuoden 2020 aikana, jossa mietitään kadulle liikenteen rauhoittamisen toimenpiteitä ja arvioidaan niiden kustannukset. Jatkotarkastelussa tarkistetaan nykyisten korotettujen risteysalueiden kunto sekä mietitään toimenpiteitä, jolla kadun leveyttä saadaan optisesti kavennettua (esim. istutukset, pyöräkaduksi muuttaminen, kavennus pintamateriaalien avulla).
- Siirretään Kasavuorentielle nopeusnäyttötäulu vuoden 2020 aikana.

3. Forsellesintie

- Forsellesintien risteykseen lisätään ”varokaa lapsia” –liikennemerkki (152), joka viestittää autoilijoilla vastuullista liikennekäyttäytymistä.

4. Kylpyläntie

- Katusuunnitelmassa (laaditaan v.2020 aikana) otetaan huomioon liikenneturvallisuuden parantaminen ja esitetty suojatien korotus ja suojatien linjauksen parantaminen.

5. Vanha Turuntie 14-21

- Ei toimenpiteitä
- Tulevaisuudessa läpiajoliikenteen kieltäminen välillä Asematie-Turuntie Espoon katusuunnitelman mukaisesti (yhteistyö Espoon kanssa)

6. Asematie

- Ei toimenpiteitä



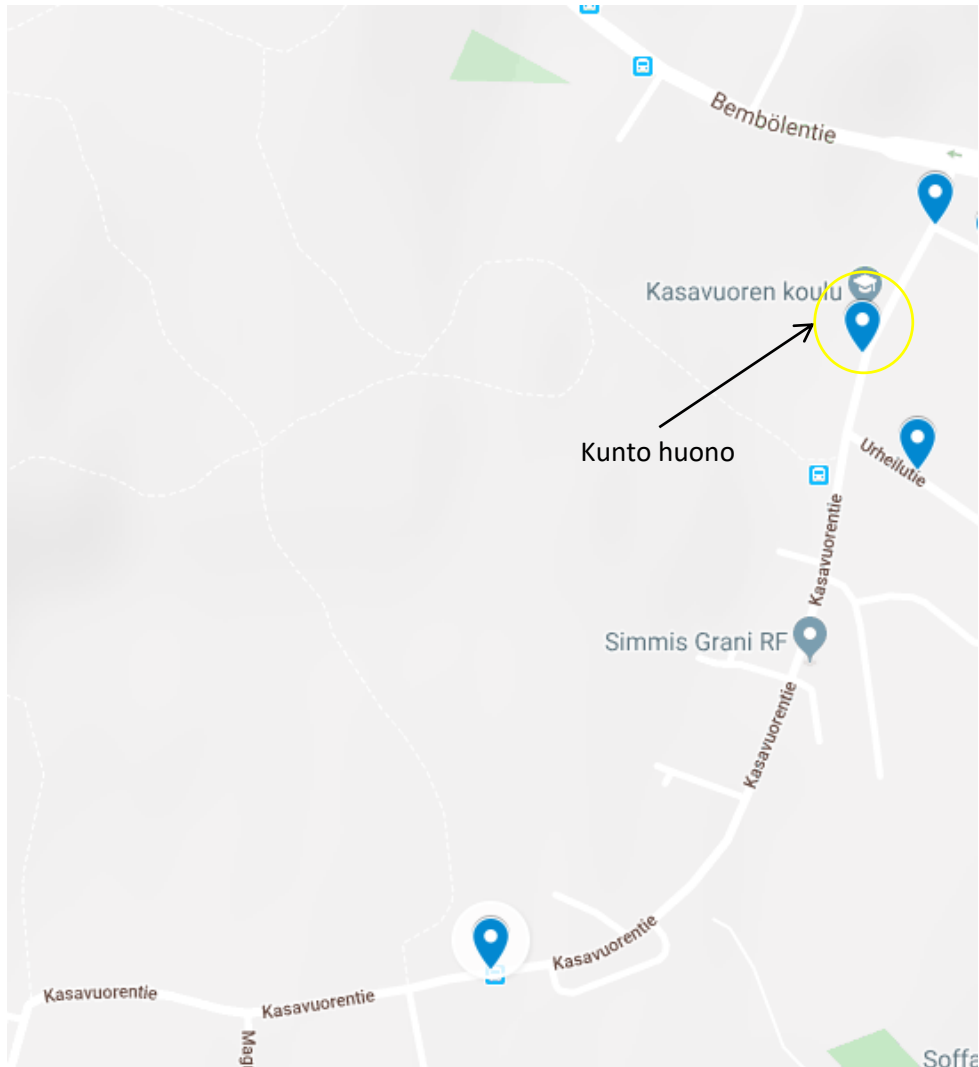
● Nykyiset hidasteet Kauniiaisissa, tilanne 11/2019

● Hidaste-aloitteet 11/2018-11/2019

1. Bredantie



2. Kasavuorentie



 Nykyiset hidasteet



Kasavuorentien geometria ei tue 1.12.2019 voimaan tulevaa 30 km/h nopeusrajoitusta. Tien leveyttä tulisi kaventaa.

3. Forsellesintie



Kävelylle ja pyöräilylle varattu tila on liian ahdas.

~ 5 metriä. Tonttikadun leveys on suositeltava olla ~3,5-4,5 m

4. Kylpyläntie

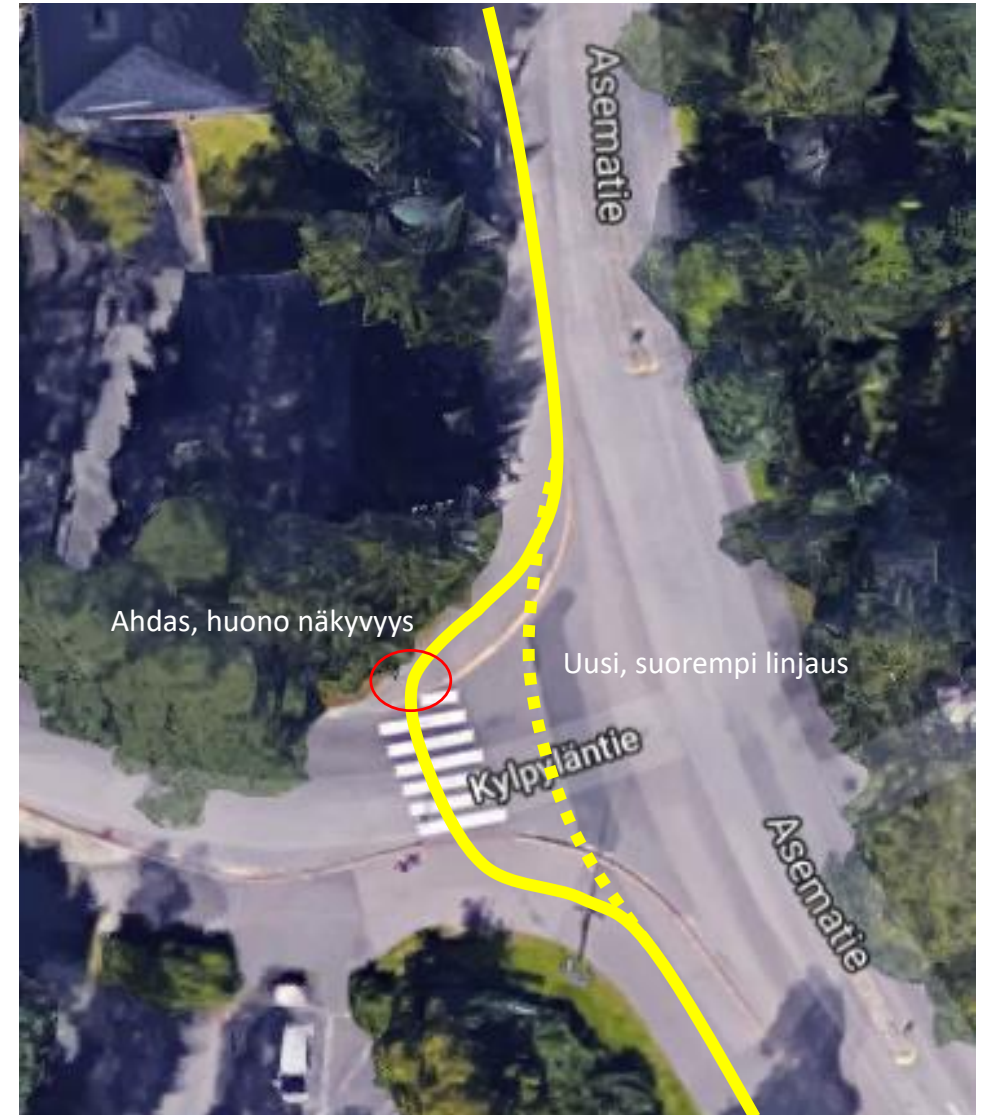
Nykyinen Asematien yhdistetty jalkakäytävä ja pyöräväylä tekee mutkan Kylpyläntien risteyksessä. Reitin suoruus kärsii huomattavasti ja lisäksi mutkan kohta Asematien pohjoispuolella on ahdas ja liikkuja huonosti havaittavissa

Kuntatekniikka esittää:

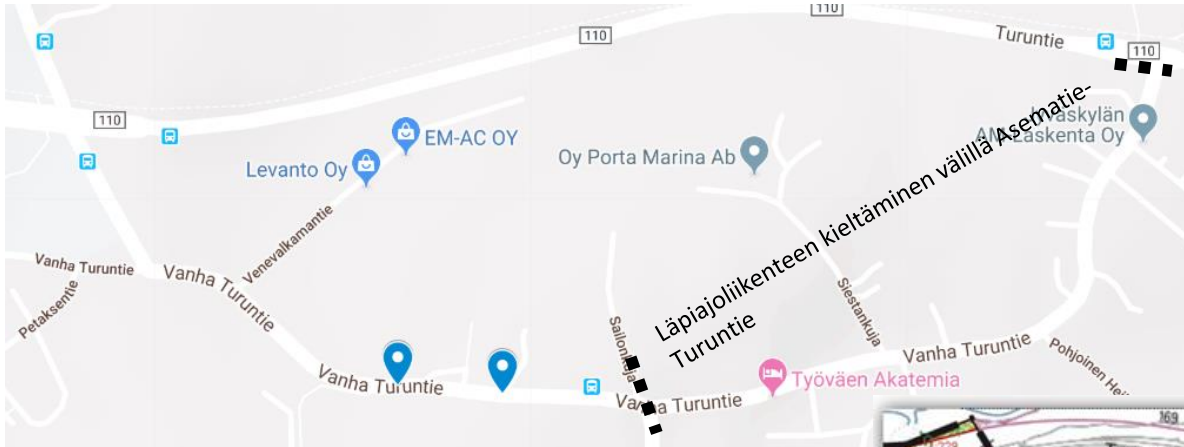
- Korotettua liittymäaluetta Asematien ja Kylpyläntien risteykseen.
- Suojatien linjauksen parantaminen kävelijöille ja pyöräilijöille.

Kävelijöiden ja pyöräilijöiden suora ylitys, parantaa yhteyden palvelutasoa sekä heidän näkyvyyttä Kylpyläntieltä tuleville autoilijoille.

Nykyinen mutka on tehty, jotta kääntyvä ajoneuvo Asematieltä ei odottaisi kääntymistä Asematiellä, vaan mahtuisi mutkan ”taskuun”. Asematien nopeusrajoitus muutettiin 30 km/h 1.12.2019, jolloin voidaan hyväksyä se, että kääntyvä auto odottaa Asematiellä. Tällä on rahoittava vaikutus Asematien nopeuksiin. Riskinä voi olla, että kääntyvää autoa ei malteta odottaa ja tehdään ohitus liittymän kohdalla.



5. Vanha Turuntie

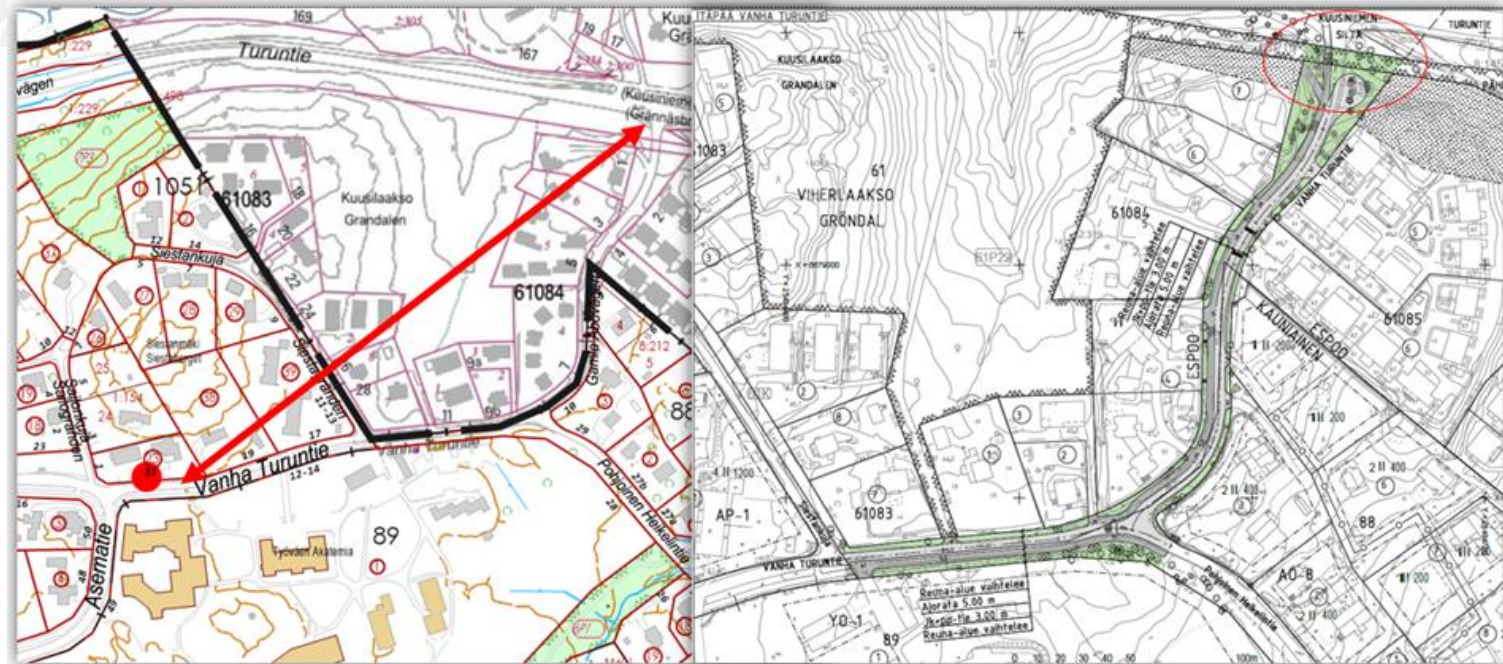


 Nykyiset hidasteet

Ei toimenpiteitä.

Läpiajoliikenteen hillitsemiseksi tulevaisuudessa kuntateknikka nojautuu [Espoon voimassa olevaan katusuunnitelmaan](#). Espoolla on katusuunnitelma välille Siestankuja- Turuntie, jossa katkaistaan ajoyhteys Turuntieltä ja Vanha Turuntie päättyy autojen kääntymisalueeseen. Kadun rakentaminen on sidoksissa Turuntien urakkaan, joka ei ole Espoon lähivuosien rakentamishjelmassa.

Espoon katusuunnitelma



6. Asematie, Granhultin koulu



Koululta on järjestetty turvallinen Asematien ylitys alikulun kautta. Alikulku ei ole kaikkien ulos/sisäänkäynnin osalta lyhyin reitti ylittää Asematie.

