

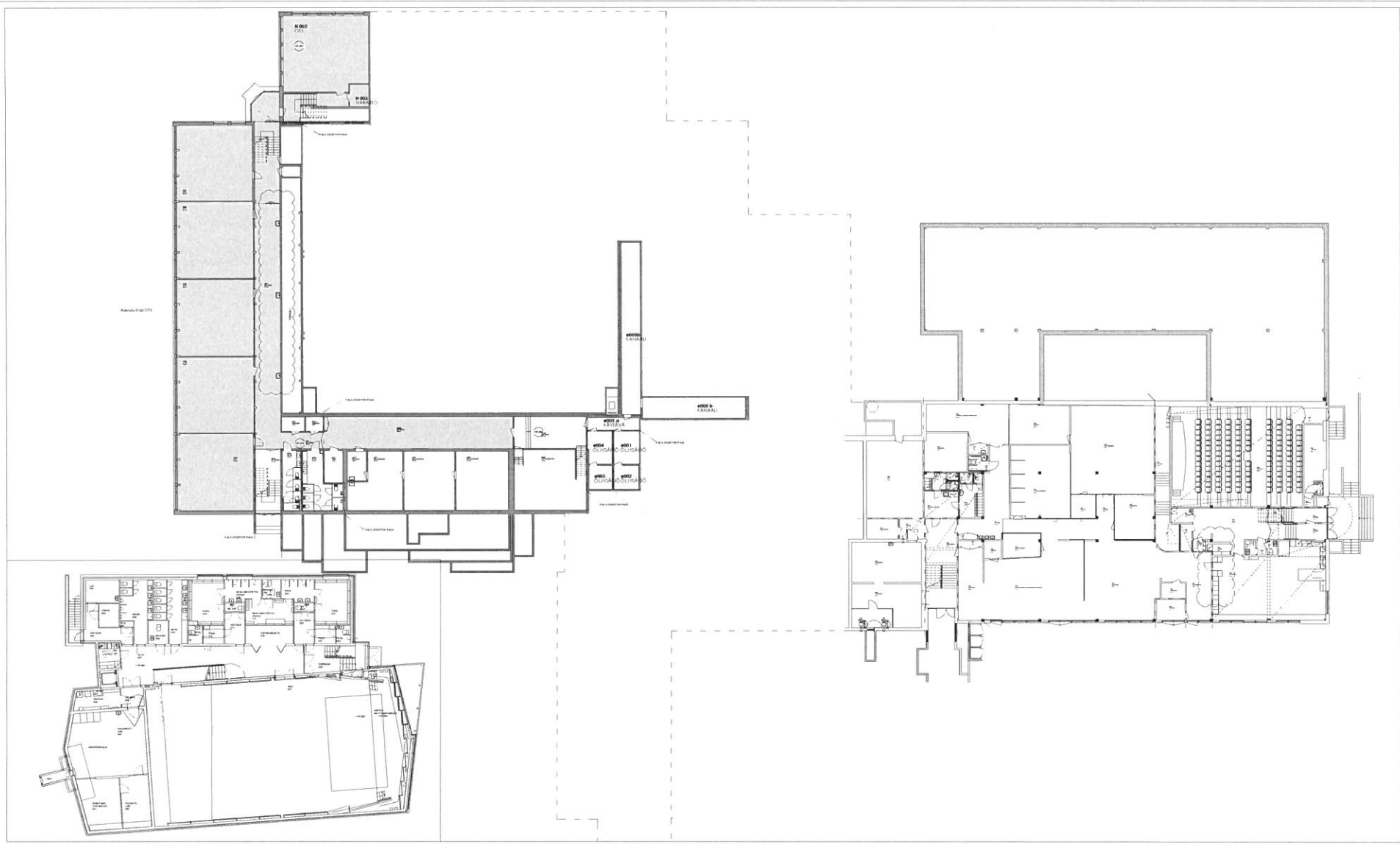


Piha-alueen muutokset

Etupihan pysäköintikenttä muutetaan koulun piha-alueeksi.
 Asennetaan uudet leikkivälit.
 Nykyiset puut pyritään säilyttämään.

KOULUSELVITYS Skolorcentrum / Granhultsskolan

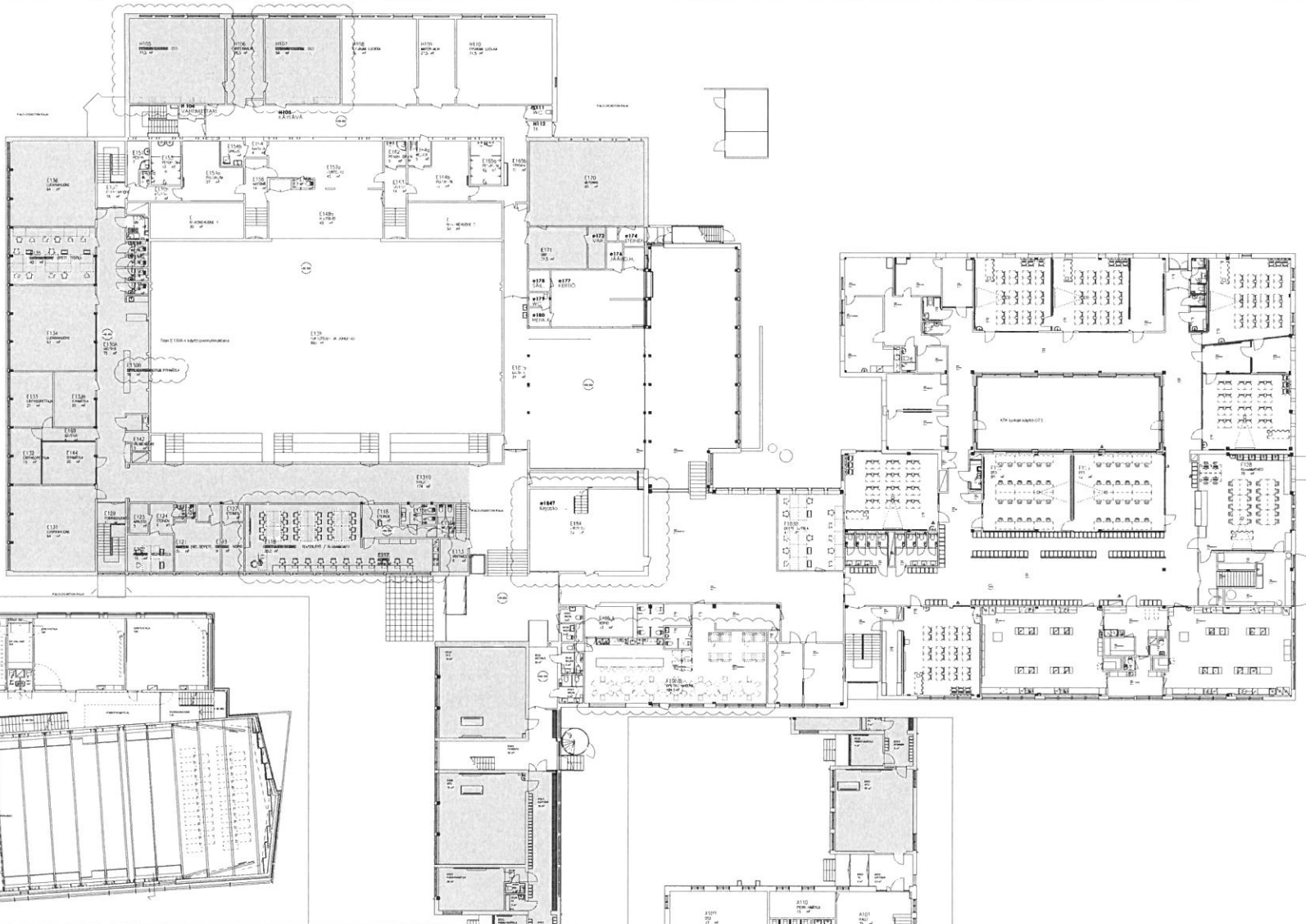
4	47	6	Maailman ja koulun välisen alueen
Maailman ja koulun välisen alueen	47	6	Maailman ja koulun välisen alueen
Tilaisuus			Luonnospirustus
Tilaisuus			Luonnospirustus
SVENSKA SKOLCENTRUM LÄNTINEN KOULUPOLKU 3 02700 Kuusankoski			Asemapiirustus 1.500
ARK			L102-01
02.11.2017 Juha Heino	Arkkitehti SAFA		



Arhitekti: **Arhitekti**
 S. P. M. S.
 4. apr 1973
 S. P. M. S.
 4. apr 1973
 S. P. M. S.
 4. apr 1973
 S. P. M. S.
 4. apr 1973

1. K 001
 2. K 002
 3. K 003
 4. K 004
 5. K 005
 6. K 006
 7. K 007
 8. K 008
 9. K 009
 10. K 010
 11. K 011
 12. K 012
 13. K 013
 14. K 014
 15. K 015
 16. K 016
 17. K 017
 18. K 018
 19. K 019
 20. K 020
 21. K 021
 22. K 022
 23. K 023
 24. K 024
 25. K 025
 26. K 026
 27. K 027
 28. K 028
 29. K 029
 30. K 030
 31. K 031
 32. K 032
 33. K 033
 34. K 034
 35. K 035
 36. K 036
 37. K 037
 38. K 038
 39. K 039
 40. K 040
 41. K 041
 42. K 042
 43. K 043
 44. K 044
 45. K 045
 46. K 046
 47. K 047
 48. K 048
 49. K 049
 50. K 050
 51. K 051
 52. K 052
 53. K 053
 54. K 054
 55. K 055
 56. K 056
 57. K 057
 58. K 058
 59. K 059
 60. K 060
 61. K 061
 62. K 062
 63. K 063
 64. K 064
 65. K 065
 66. K 066
 67. K 067
 68. K 068
 69. K 069
 70. K 070
 71. K 071
 72. K 072
 73. K 073
 74. K 074
 75. K 075
 76. K 076
 77. K 077
 78. K 078
 79. K 079
 80. K 080
 81. K 081
 82. K 082
 83. K 083
 84. K 084
 85. K 085
 86. K 086
 87. K 087
 88. K 088
 89. K 089
 90. K 090
 91. K 091
 92. K 092
 93. K 093
 94. K 094
 95. K 095
 96. K 096
 97. K 097
 98. K 098
 99. K 099
 100. K 100

ARKA (E) (M) (S) (D) (K) (L) (N) (O) (P) (Q) (R) (S) (T) (U) (V) (W) (X) (Y) (Z) (AA) (AB) (AC) (AD) (AE) (AF) (AG) (AH) (AI) (AJ) (AK) (AL) (AM) (AN) (AO) (AP) (AQ) (AR) (AS) (AT) (AU) (AV) (AW) (AX) (AY) (AZ) (BA) (BB) (BC) (BD) (BE) (BF) (BG) (BH) (BI) (BJ) (BK) (BL) (BM) (BN) (BO) (BP) (BQ) (BR) (BS) (BT) (BU) (BV) (BW) (BX) (BY) (BZ) (CA) (CB) (CC) (CD) (CE) (CF) (CG) (CH) (CI) (CJ) (CK) (CL) (CM) (CN) (CO) (CP) (CQ) (CR) (CS) (CT) (CU) (CV) (CW) (CX) (CY) (CZ) (DA) (DB) (DC) (DD) (DE) (DF) (DG) (DH) (DI) (DJ) (DK) (DL) (DM) (DN) (DO) (DP) (DQ) (DR) (DS) (DT) (DU) (DV) (DW) (DX) (DY) (DZ) (EA) (EB) (EC) (ED) (EE) (EF) (EG) (EH) (EI) (EJ) (EK) (EL) (EM) (EN) (EO) (EP) (EQ) (ER) (ES) (ET) (EU) (EV) (EW) (EX) (EY) (EZ) (FA) (FB) (FC) (FD) (FE) (FF) (FG) (FH) (FI) (FJ) (FK) (FL) (FM) (FN) (FO) (FP) (FQ) (FR) (FS) (FT) (FU) (FV) (FW) (FX) (FY) (FZ) (GA) (GB) (GC) (GD) (GE) (GF) (GG) (GH) (GI) (GJ) (GK) (GL) (GM) (GN) (GO) (GP) (GQ) (GR) (GS) (GT) (GU) (GV) (GW) (GX) (GY) (GZ) (HA) (HB) (HC) (HD) (HE) (HF) (HG) (HH) (HI) (HJ) (HK) (HL) (HM) (HN) (HO) (HP) (HQ) (HR) (HS) (HT) (HU) (HV) (HW) (HX) (HY) (HZ) (IA) (IB) (IC) (ID) (IE) (IF) (IG) (IH) (II) (IJ) (IK) (IL) (IM) (IN) (IO) (IP) (IQ) (IR) (IS) (IT) (IU) (IV) (IW) (IX) (IY) (IZ) (JA) (JB) (JC) (JD) (JE) (JF) (JG) (JH) (JI) (JJ) (JK) (JL) (JM) (JN) (JO) (JP) (JQ) (JR) (JS) (JT) (JU) (JV) (JW) (JX) (JY) (JZ) (KA) (KB) (KC) (KD) (KE) (KF) (KG) (KH) (KI) (KJ) (KK) (KL) (KM) (KN) (KO) (KP) (KQ) (KR) (KS) (KT) (KU) (KV) (KW) (KX) (KY) (KZ) (LA) (LB) (LC) (LD) (LE) (LF) (LG) (LH) (LI) (LJ) (LK) (LL) (LM) (LN) (LO) (LP) (LQ) (LR) (LS) (LT) (LU) (LV) (LW) (LX) (LY) (LZ) (MA) (MB) (MC) (MD) (ME) (MF) (MG) (MH) (MI) (MJ) (MK) (ML) (MM) (MN) (MO) (MP) (MQ) (MR) (MS) (MT) (MU) (MV) (MW) (MX) (MY) (MZ) (NA) (NB) (NC) (ND) (NE) (NF) (NG) (NH) (NI) (NJ) (NK) (NL) (NM) (NN) (NO) (NP) (NQ) (NR) (NS) (NT) (NU) (NV) (NW) (NX) (NY) (NZ) (OA) (OB) (OC) (OD) (OE) (OF) (OG) (OH) (OI) (OJ) (OK) (OL) (OM) (ON) (OO) (OP) (OQ) (OR) (OS) (OT) (OU) (OV) (OW) (OX) (OY) (OZ) (PA) (PB) (PC) (PD) (PE) (PF) (PG) (PH) (PI) (PJ) (PK) (PL) (PM) (PN) (PO) (PP) (PQ) (PR) (PS) (PT) (PU) (PV) (PW) (PX) (PY) (PZ) (QA) (QB) (QC) (QD) (QE) (QF) (QG) (QH) (QI) (QJ) (QK) (QL) (QM) (QN) (QO) (QP) (QQ) (QR) (QS) (QT) (QU) (QV) (QW) (QX) (QY) (QZ) (RA) (RB) (RC) (RD) (RE) (RF) (RG) (RH) (RI) (RJ) (RK) (RL) (RM) (RN) (RO) (RP) (RQ) (RR) (RS) (RT) (RU) (RV) (RW) (RX) (RY) (RZ) (SA) (SB) (SC) (SD) (SE) (SF) (SG) (SH) (SI) (SJ) (SK) (SL) (SM) (SN) (SO) (SP) (SQ) (SR) (SS) (ST) (SU) (SV) (SW) (SX) (SY) (SZ) (TA) (TB) (TC) (TD) (TE) (TF) (TG) (TH) (TI) (TJ) (TK) (TL) (TM) (TN) (TO) (TP) (TQ) (TR) (TS) (TT) (TU) (TV) (TW) (TX) (TY) (TZ) (UA) (UB) (UC) (UD) (UE) (UF) (UG) (UH) (UI) (UJ) (UK) (UL) (UM) (UN) (UO) (UP) (UQ) (UR) (US) (UT) (UU) (UV) (UW) (UX) (UY) (UZ) (VA) (VB) (VC) (VD) (VE) (VF) (VG) (VH) (VI) (VJ) (VK) (VL) (VM) (VN) (VO) (VP) (VQ) (VR) (VS) (VT) (VU) (VV) (VW) (VX) (VY) (VZ) (WA) (WB) (WC) (WD) (WE) (WF) (WG) (WH) (WI) (WJ) (WK) (WL) (WM) (WN) (WO) (WP) (WQ) (WR) (WS) (WT) (WU) (WV) (WW) (WX) (WY) (WZ) (XA) (XB) (XC) (XD) (XE) (XF) (XG) (XH) (XI) (XJ) (XK) (XL) (XM) (XN) (XO) (XP) (XQ) (XR) (XS) (XT) (XU) (XV) (XW) (XX) (XY) (XZ) (YA) (YB) (YC) (YD) (YE) (YF) (YG) (YH) (YI) (YJ) (YK) (YL) (YM) (YN) (YO) (YP) (YQ) (YR) (YS) (YT) (YU) (YV) (YW) (YX) (YZ) (ZA) (ZB) (ZC) (ZD) (ZE) (ZF) (ZG) (ZH) (ZI) (ZJ) (ZK) (ZL) (ZM) (ZN) (ZO) (ZP) (ZQ) (ZR) (ZS) (ZT) (ZU) (ZV) (ZW) (ZX) (ZY) (ZZ)



- Materiali (materiali, materiali)
- 0.0000
 - 0.0001
 - 0.0002
 - 0.0003
 - 0.0004
 - 0.0005
 - 0.0006
 - 0.0007
 - 0.0008
 - 0.0009
 - 0.0010
 - 0.0011
 - 0.0012
 - 0.0013
 - 0.0014
 - 0.0015
 - 0.0016
 - 0.0017
 - 0.0018
 - 0.0019
 - 0.0020
 - 0.0021
 - 0.0022
 - 0.0023
 - 0.0024
 - 0.0025
 - 0.0026
 - 0.0027
 - 0.0028
 - 0.0029
 - 0.0030
 - 0.0031
 - 0.0032
 - 0.0033
 - 0.0034
 - 0.0035
 - 0.0036
 - 0.0037
 - 0.0038
 - 0.0039
 - 0.0040
 - 0.0041
 - 0.0042
 - 0.0043
 - 0.0044
 - 0.0045
 - 0.0046
 - 0.0047
 - 0.0048
 - 0.0049
 - 0.0050
 - 0.0051
 - 0.0052
 - 0.0053
 - 0.0054
 - 0.0055
 - 0.0056
 - 0.0057
 - 0.0058
 - 0.0059
 - 0.0060
 - 0.0061
 - 0.0062
 - 0.0063
 - 0.0064
 - 0.0065
 - 0.0066
 - 0.0067
 - 0.0068
 - 0.0069
 - 0.0070
 - 0.0071
 - 0.0072
 - 0.0073
 - 0.0074
 - 0.0075
 - 0.0076
 - 0.0077
 - 0.0078
 - 0.0079
 - 0.0080
 - 0.0081
 - 0.0082
 - 0.0083
 - 0.0084
 - 0.0085
 - 0.0086
 - 0.0087
 - 0.0088
 - 0.0089
 - 0.0090
 - 0.0091
 - 0.0092
 - 0.0093
 - 0.0094
 - 0.0095
 - 0.0096
 - 0.0097
 - 0.0098
 - 0.0099
 - 0.0100

PROGETTO ARCHITETTURA

Autore	ARK	Progetto	2010
Collaboratori		Scalatura	1:100
Descrizione		Prospettiva	1:100
Autore	ARK	Prospettiva	1:100
Collaboratori		Prospettiva	1:100
Descrizione		Prospettiva	1:100
Autore	ARK	Prospettiva	1:100
Collaboratori		Prospettiva	1:100
Descrizione		Prospettiva	1:100

