

LEIKKAUS B-B -rakennetyypit

- KS3**
- 1 Tiivistetty routrimaton soratyttö >300mm
 - 2 Salaojakerros, salaojasepeli Ø 6-32mm
 - 3 Tärinäeristönä solupolystyreenieriste EPS560S 100mm
 - 4 Pintamateriaali ja -käsittely
 - 5 Teräsbetonin kuorilemmentti
 - 6 10mm
 - 7 150mm
 - 8 20mm
 - 9 300mm
 - 10 Pintamateriaali ja -käsittely huoneselityksen mukaan

LÄMMÖNÄPÄISYKERRON: K_c 0,17W/m² K

- KS5**
- 1 Tiivistetty routrimaton soratyttö >300mm
 - 2 Salaojakerros, salaojasepeli Ø 6-32mm
 - 3 Tärinäeristönä solupolystyreenieriste EPS 100mm
 - 4 Kumbitummitto-vedeneristys maaperään alapuolella
 - 5 Teräsbetoni, pintakäsittely ARK-sui mukaan
 - 6 80mm
 - 7 170mm
 - 8 200mm
 - 9 Säispuolella asennettava solupolystyreenieriste EPS560S 100mm

LÄMMÖNÄPÄISYKERRON: 0,19W/m² K

- AP1**
- 1 Pintamateriaali ja -käsittely huoneselityksen mukaan
 - 2 200mm
 - 3 Suodatinkangas
 - 4 100+100mm
 - 5 300mm
 - 6 200mm
 - 7 Perusmaa tai kikkamaatyttö, kallistus salaajiin

LÄMMÖNÄPÄISYKERRON: 0,16W/m² K

- AP3**
- 1 Pintakäsittely huoneselityksen mukaan
 - 2 80mm
 - 3 Suodatinkangas
 - 4 100+100mm
 - 5 300mm
 - 6 Suodatinkangas
 - 7 Perusmaa tai kikkamaatyttö, kallistus salaajiin

LÄMMÖNÄPÄISYKERRON: 0,17W/m² K

- AP4**
- 1 Pintamateriaali ja -käsittely huoneselityksen mukaan
 - 2 >120mm
 - 3 100
 - 4 >300mm
 - 5 20mm
 - 6 150mm
 - 7 300mm
 - 8 Perusmaa tai kikkamaatyttö, kallistus salaajiin

LÄMMÖNÄPÄISYKERRON: K_c 0,17W/m² K

- APS**
- 1 Pintamateriaali ja -käsittely huoneselityksen mukaan (päällyste 1)
 - 2 30mm
 - 3 370mm
 - 4 170
 - 5 >1200mm
 - 6 >300mm
 - 7 Tuuletu alusta
 - 8 Salaojakerros, tiivistetty sepeli Ø 6-32mm
 - 9 Suodatinkangas (kun pohjamaa on savaa tai siltiä)
 - 10 Perusmaa tai kikkamaatyttö, kallistus salaajiin

LÄMMÖNÄPÄISYKERRON: 0,17W/m² K

- AP7**
- 1 Lattialaatat + kiinnitys huoneselityksen mukaan
 - 2 25mm
 - 3 80mm
 - 4 30mm
 - 5 200mm
 - 6 200mm
 - 7 Tuuletu alapohja

LÄMMÖNÄPÄISYKERRON: 0,19W/m² K

- AP1**
- 1 Pintamateriaali ja -käsittely huoneselityksen mukaan
 - 2 200mm
 - 3 Suodatinkangas
 - 4 100+100mm
 - 5 300mm
 - 6 200mm
 - 7 Perusmaa tai kikkamaatyttö, kallistus salaajiin

LÄMMÖNÄPÄISYKERRON: 0,16W/m² K

- VP2**
- 1 Lattialaatat + kiinnitys huoneselityksen mukaan
 - 2 >25mm
 - 3 135..175mm
 - 4 200mm
 - 5 200mm
 - 6 200mm
 - 7 200mm
 - 8 Perusmaa tai kikkamaatyttö, kallistus salaajiin

LÄMMÖNÄPÄISYKERRON: R_w = 55 dB REI 60

- VP4**
- 1 Pintamateriaali ja -käsittely huoneselityksen mukaan (päällyste 1)
 - 2 20mm
 - 3 20mm
 - 4 40mm
 - 5 70mm
 - 6 70mm
 - 7 400mm
 - 8 Perusmaa tai kikkamaatyttö, kallistus salaajiin

LÄMMÖNÄPÄISYKERRON: R_w = 55dB, L_{n,w} = 53 dB

- VP7**
- 1 Pintamateriaali ja -käsittely huoneselityksen mukaan (askelääntä eristävä)
 - 2 12..20mm
 - 3 260mm
 - 4 40mm
 - 5 40mm
 - 6 200mm
 - 7 Tuuletu alapohja

LÄMMÖNÄPÄISYKERRON: R_w = 55dB, L_{n,w} = 53 dB

- VP10**
- 1 Ontelolaatat välipohja rakennustyyppien mukaan (REI60 tai REI120)
 - 2 20mm
 - 3 20mm
 - 4 30mm
 - 5 30mm
 - 6 30mm
 - 7 30mm
 - 8 Perusmaa tai kikkamaatyttö, kallistus salaajiin

LÄMMÖNÄPÄISYKERRON: R_w = 55dB, L_{n,w} = 53 dB REI 60

- VP13**
- 1 Ontelolaatat välipohja rakennustyyppien mukaan (REI60)
 - 2 370/200mm
 - 3 25mm
 - 4 25mm
 - 5 25mm
 - 6 25mm
 - 7 25mm
 - 8 Perusmaa tai kikkamaatyttö, kallistus salaajiin

LÄMMÖNÄPÄISYKERRON: R_w = 60 dB, L_{n,w} = 53 dB REI 60

- VP1**
- 1 Pintarotitteinen pintakermi
 - 2 20mm
 - 3 40mm
 - 4 40mm
 - 5 70mm
 - 6 70mm
 - 7 40mm
 - 8 Perusmaa tai kikkamaatyttö, kallistus salaajiin

LÄMMÖNÄPÄISYKERRON: 0,11W/m² K

- VP2**
- 1 Vedeneristys
 - 2 20mm
 - 3 20mm
 - 4 20mm
 - 5 20mm
 - 6 20mm
 - 7 20mm
 - 8 Perusmaa tai kikkamaatyttö, kallistus salaajiin

LÄMMÖNÄPÄISYKERRON: REI 30

- VP3**
- 1 Betoni tai kivi-laatta rakennusselityksen mukaan
 - 2 20mm
 - 3 20mm
 - 4 20mm
 - 5 20mm
 - 6 20mm
 - 7 20mm
 - 8 Perusmaa tai kikkamaatyttö, kallistus salaajiin

LÄMMÖNÄPÄISYKERRON: REI 60

- YP4**
- 1 Tiivistetty ruokamatta
 - 2 >50mm
 - 3 >100mm
 - 4 50+50mm
 - 5 30-150mm
 - 6 500+400mm
 - 7 Vedeneristys
 - 8 30-150mm
 - 9 500+400mm
 - 10 Ontelolaatat välipohja rakennustyyppien mukaan (REI60)

LÄMMÖNÄPÄISYKERRON: R_w = 58 dB REI 30

- YP5**
- 1 Kestopuuritillä + koolaus
 - 2 150mm
 - 3 150mm
 - 4 100mm
 - 5 30-150mm
 - 6 500+400mm
 - 7 Kallistus- ja tasoitusbetoni
 - 8 500+400mm
 - 9 Ontelolaatat välipohja rakennustyyppien mukaan (REI60)
 - 10 Mahdollinen alapuolinen lämmöneristys RAK leikkausten mukaan

LÄMMÖNÄPÄISYKERRON: R_w = 58 dB REI 30

- VS1**
- 1 Pintakäsittely huoneselityksen mukaan
 - 2 200mm
 - 3 20mm
 - 4 20mm
 - 5 20mm
 - 6 20mm
 - 7 20mm
 - 8 Perusmaa tai kikkamaatyttö, kallistus salaajiin

LÄMMÖNÄPÄISYKERRON: R_w = 58 dB REI 30

- VS2**
- 1 Pintakäsittely huoneselityksen mukaan
 - 2 300mm
 - 3 20mm
 - 4 20mm
 - 5 20mm
 - 6 20mm
 - 7 20mm
 - 8 Perusmaa tai kikkamaatyttö, kallistus salaajiin

LÄMMÖNÄPÄISYKERRON: R_w = 58 dB REI 30

- VS6**
- 1 Pintakäsittely huoneselityksen mukaan
 - 2 85mm
 - 3 20mm
 - 4 20mm
 - 5 20mm
 - 6 20mm
 - 7 20mm
 - 8 Perusmaa tai kikkamaatyttö, kallistus salaajiin

LÄMMÖNÄPÄISYKERRON: R_w = 44 dB REI 60

- VS7**
- 1 Sileä muottipinta, käsittely rakennusselityksen mukaan
 - 2 80mm
 - 3 120mm
 - 4 200mm
 - 5 200mm
 - 6 200mm
 - 7 200mm
 - 8 Perusmaa tai kikkamaatyttö, kallistus salaajiin

LÄMMÖNÄPÄISYKERRON: 0,17W/m² K

- VS8**
- 1 Sileä muottipinta, käsittely rakennusselityksen mukaan
 - 2 120mm
 - 3 20mm
 - 4 20mm
 - 5 20mm
 - 6 20mm
 - 7 20mm
 - 8 Perusmaa tai kikkamaatyttö, kallistus salaajiin

LÄMMÖNÄPÄISYKERRON: 0,17W/m² K

- VS15**
- 1 Pintakäsittely huoneselityksen mukaan
 - 2 13mm
 - 3 20mm
 - 4 20mm
 - 5 20mm
 - 6 20mm
 - 7 20mm
 - 8 Perusmaa tai kikkamaatyttö, kallistus salaajiin

LÄMMÖNÄPÄISYKERRON: R_w = 63 dB REI 30

LEIKKAUS A-A -rakennetyypit

- KS6**
- 1 Tiivistetty routrimaton soratyttö >300mm
 - 2 Suodatinkangas
 - 3 Salaojakerros, salaojasepeli Ø 6-32mm
 - 4 100+100mm
 - 5 Solupolystyreenieriste EPS 120
 - 6 200mm
 - 7 200mm
 - 8 Perusmaa tai kikkamaatyttö, kallistus salaajiin

LÄMMÖNÄPÄISYKERRON: 0,16W/m² K

- AP3**
- 1 Pintakäsittely huoneselityksen mukaan
 - 2 80mm
 - 3 20mm
 - 4 20mm
 - 5 20mm
 - 6 20mm
 - 7 20mm
 - 8 Perusmaa tai kikkamaatyttö, kallistus salaajiin

LÄMMÖNÄPÄISYKERRON: 0,17W/m² K

- AP7**
- 1 Lattialaatat + kiinnitys huoneselityksen mukaan
 - 2 20mm
 - 3 20mm
 - 4 20mm
 - 5 20mm
 - 6 20mm
 - 7 20mm
 - 8 Perusmaa tai kikkamaatyttö, kallistus salaajiin

LÄMMÖNÄPÄISYKERRON: 0,17W/m² K

- VS1**
- 1 Pintakäsittely huoneselityksen mukaan
 - 2 200mm
 - 3 20mm
 - 4 20mm
 - 5 20mm
 - 6 20mm
 - 7 20mm
 - 8 Perusmaa tai kikkamaatyttö, kallistus salaajiin

LÄMMÖNÄPÄISYKERRON: R_w = 63 dB REI 30

- VP7**
- 1 Pintamateriaali ja -käsittely huoneselityksen mukaan (askelääntä eristävä)
 - 2 12..20mm
 - 3 260mm
 - 4 40mm
 - 5 40mm
 - 6 200mm
 - 7 Tuuletu alapohja

LÄMMÖNÄPÄISYKERRON: 0,17W/m² K

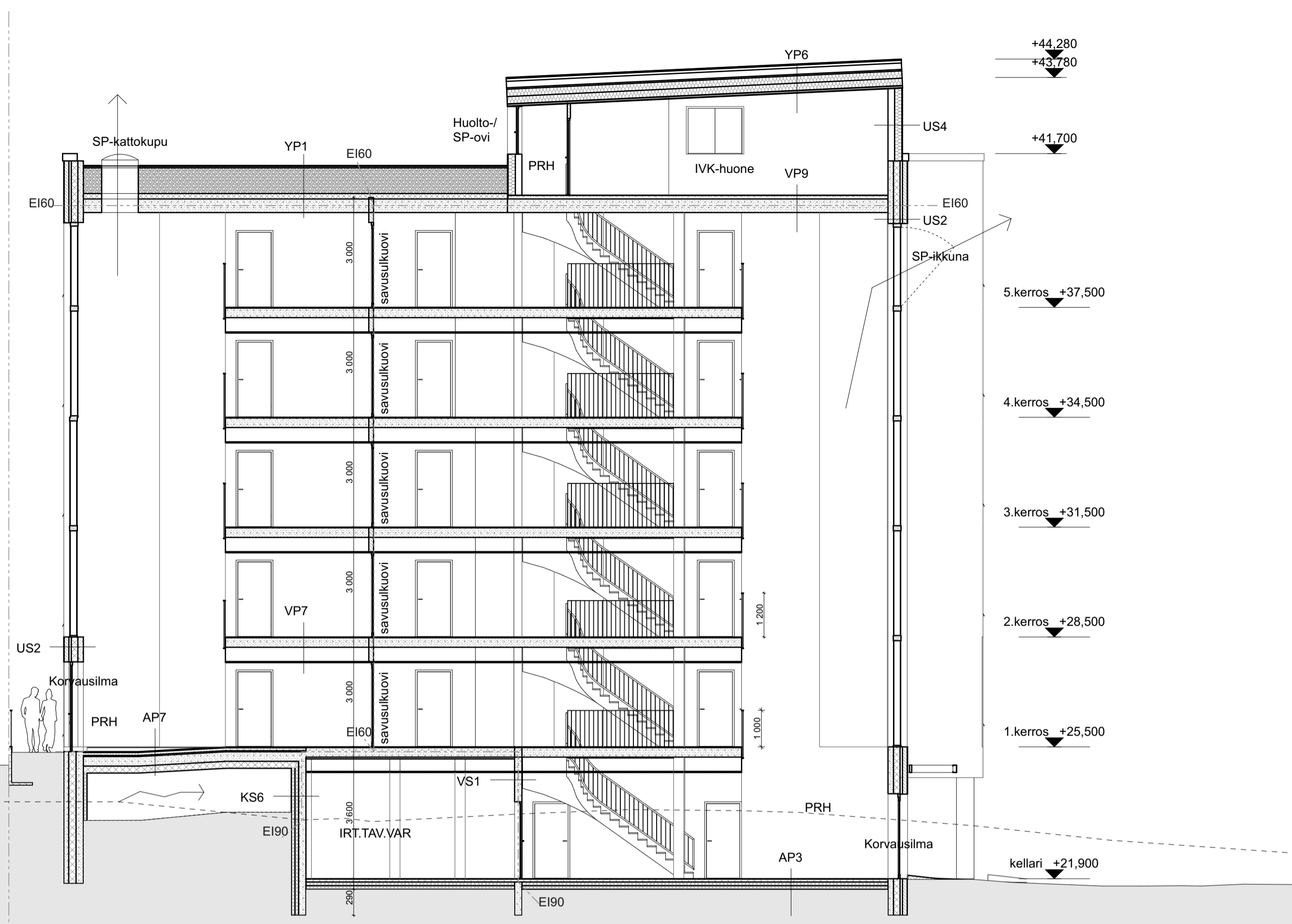
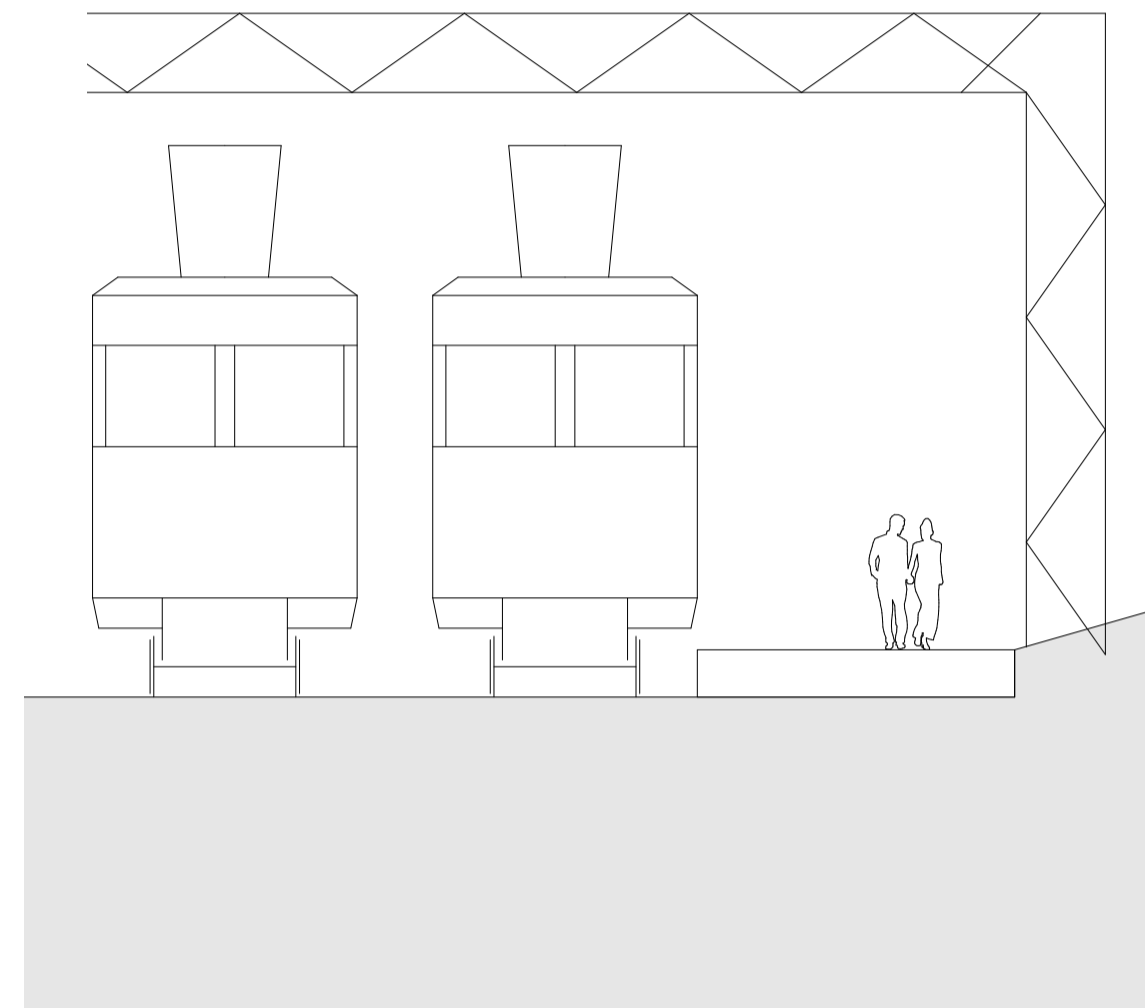
- US2**
- 1 Rappaus
 - 2 10mm
 - 3 130mm
 - 4 65mm
 - 5 180mm
 - 6 150mm
 - 7 Perusmaa tai kikkamaatyttö, kallistus salaajiin

LÄMMÖNÄPÄISYKERRON: 0,19W/m² K

- US4**
- 1 Peltiverho
 - 2 200mm
 - 3 200mm
 - 4 200mm
 - 5 200mm
 - 6 200mm
 - 7 Perusmaa tai kikkamaatyttö, kallistus salaajiin

LÄMMÖNÄPÄISYKERRON: 0,19W/m² K

LEIKKAUS A-A



LEIKKAUS B-B

