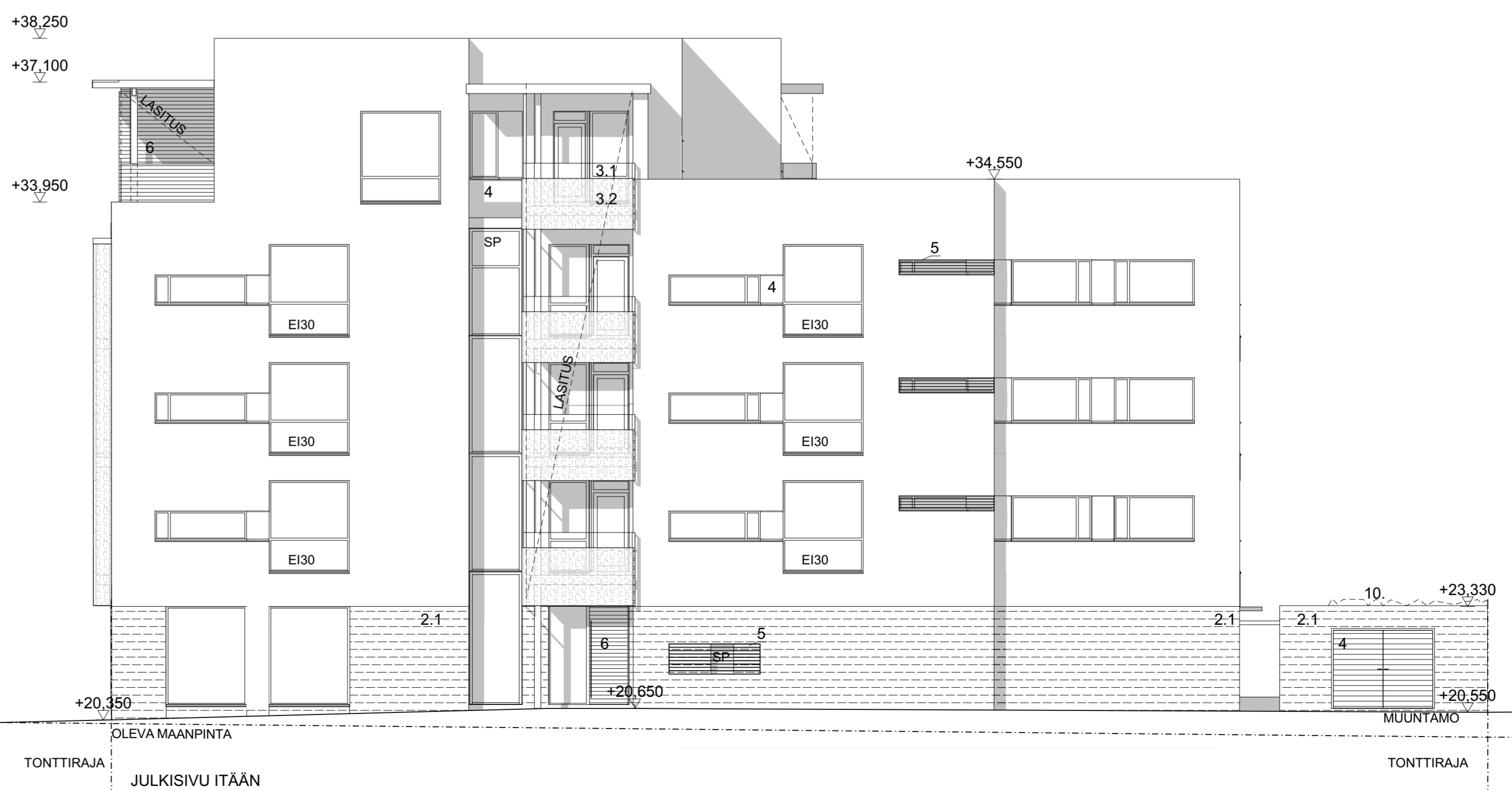
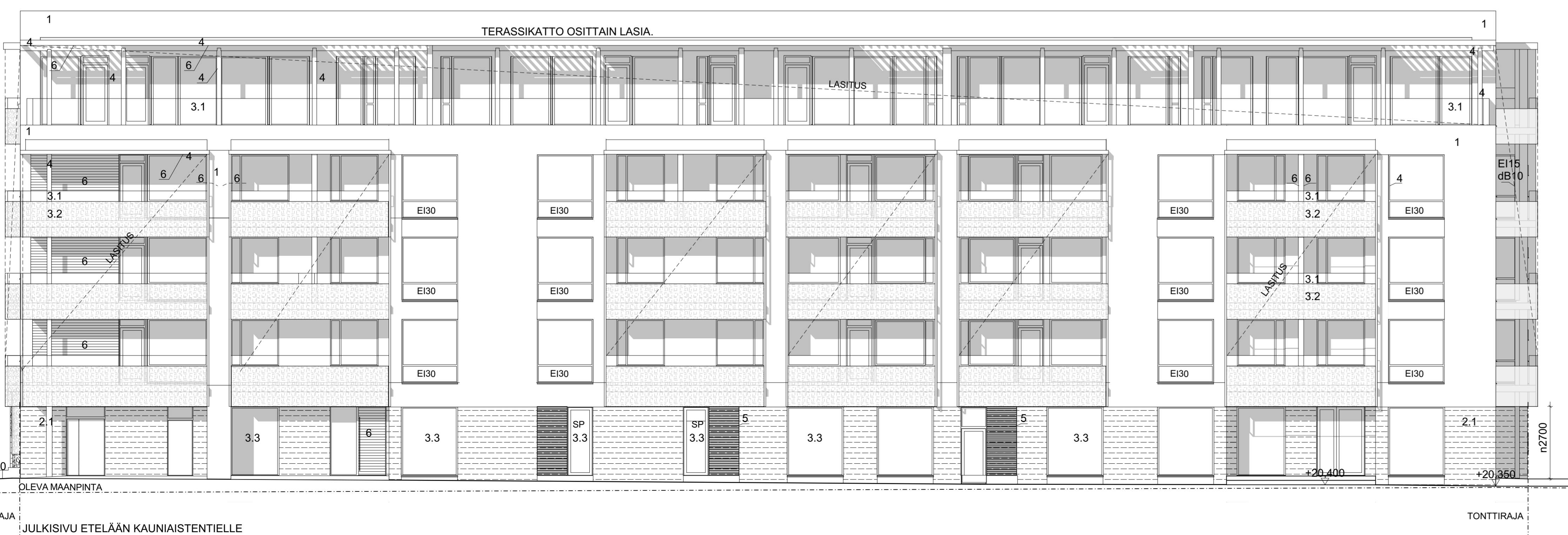


JULKISIVUMATERIAALIT

1. RAPPAUS, KITINVALKOINEN
  - 2.1 LUONNONKIVI TUMMANHARMAA
  - 2.2 LUONNONKIVI TUMMANHARMAA, MATALAT MUURIT
  - 3.1 LASI, KIRKAS
  - 3.2 LASI, KUVIOITU
  - 3.3 LASI, VALOALÄPÄISEVÄ
  - 4.1 METALLI TUMMANHARMAA: IKKUNAT, OVET, VEDENPOISTOJÄRJESTELMÄT JA METALLIOSAT YLEENSÄ. IKKUNOIDEN VIERESSÄ METALLIPANEELI
  5. ALUMIINIRITILÄ, TUMMANHARMAA
  6. PUU, TAMMI/ TAMMEN SÄVY. SALEIKKO = PINTALUOKKA B-S1,d0
  10. VIHHERKATTO KIINTEISTÖMUUNTAMOSSA JA ERILLISISSÄ PORRASHUONEESSA
- PARVEKKEET JA 5.KERROKSEN KATTOTERASSI ON LASITETTU.

PARVEKELASITUKSET KAUNIAISTEN TIEN SUUNTAAN 10 dB



KORKEUSJÄRJESTELMÄ: N2000	
K. OSAKYLIÄ 235-2	KORTTELITILA 252
TONTTIRAJA 1- M	RAKENUSLUVAN TUNNUS -
UUDISRAKENNUS Bonava Suomi Oy / ASUNTO OY KAUNIAISTEN	PÄÄPIIRUSTUS MITTAK.
KAUNIAISTENTIE 9, 02700, KAUNIAINEN	JULKISIVUT 1/100
ARKKITEHTITOIMISTO HELAMAA JA PULKKINEN OY SUVILAHDENKATU 10 B 00500 HELSINKI	TYÖ.NRO 681 - 108
PIIR.NRO -	REV. -
ETUNIMI SUKUNIMI/ARKKITEHTITOIMISTO.COM jarmo pulkinen	YHTIYSHENKILÖ Yhteyshenkilön koko nimi
13.10.2016	LÄHDETIEDOSTO DWG-JULKISIVU