

ASUNRAKENNUS ON 4-5 -KERROKSIIN					
RAKENNUKSEN PALOLUOKKA P1					
	PALOKUORMA	KANT.RAKENTEET	OS.RAKENTEET	PINTAKERROKSET	
				LATTIA	SEINÄ, KATTO
IRT. VARASTO+JÄTEH	ALLE 1200 MJ / m ²	R120, PALAMATON	Ei90, PALAMATON	D_FL-s1	B-s1,d0 B-s1,d0
YHT. TILAT	ALLE 600 MJ / m ²	R60, PALAMATON	Ei60, PALAMATON	D_FL-s1	C-s2,d1 C-s2,d1
ASUNNOT	ALLE 600 MJ / m ²	R60, PALAMATON	Ei60	-	D-s2,d2 D-s2,d2
ULOSKÄYTTÄVÄ	0	R60, PALAMATON	Ei60, PALAMATON	D_FL-s1	A2-s1,d0 A2-s1,d0
US PINTAKR.LUOKKA	B-s1,d0	US TUULETUSVÄLIN	PINTAKR.LUOKKA	A2-s1,d0	
VESIKATTEEN LUOKKA	B_ROOF (2)				

RAKENNUKSEN PALOLUOKKA ON P1. KANTAVIEN RAKENTEIDEN LUOKKAVAATIMUS ON YLEENSÄ R60 JA IRTAIMISTOVARASTOSSA SEKÄ JÄTEHUONEESSA R120. ASUNNOT ON OSASTOITU HUONEISTOITAIN EI 60-LUOKAN RAKENNUKSIIN. YHTEISTILOJEN JA HORMIEN OSASTOINTI ON YLEENSÄ EI 60 JA IRTAIMISTOVARASTOSSA SEKÄ JÄTEHUONEESSA EI 90.

PORRASHUONEEN SAVUNPOISTO ON PAINOVOIMAINEN JA TOIMII YLÄPOHJASSA OLEVAIN, MAANTASOKERROKSESTA LAUKAISTAVIEN LUUKUJEN JA IKKUNOJEN KAUTTA. LUUKUISSA JA IKKUNOISSA ON LISÄKSI KÄSINAVUUSMEKANISMI. KERROSTASOJEN VÄLISET PORRASELEMENTIT OVAT ILMAIN RINTALANKUJIA SAVUNPOISTON TEHOVÄIKKEIKSI. ASUNTOKOHTAINEN SAVUNPOISTO TAPAHTUU MANUAALISESTI PARVEKEOVEN JA PARVEKELASITUKSEN KAUTTA.

ASUNTOIHIN ASENNETAAN HUONEISTOKOHTAISESTI PATTERNVARMENNETUT, VERKKOVRTAAN KYTKETTÄVÄT PALOVAROITTIMET, 1 KPL ALKAVAA 60 HSTO-M2 KOHTI.

RAKENNUS VARUSTETAAN HUONEISTOKOHTAISELLA IV-KONEELLA ERIKOISUUNNITELMIEN MUKAAN. RAITISILMAN SISÄÄNOTTO ON VÄHINTÄÄN 8M ETÄISYYDELLÄ LPA1 ALUEEN RAJASTA.

LÄMMITYSJÄRJESTELMÄNÄ ON VESIKESKUSLÄMMITYS (KAUKOLÄMPÖ).

MÄRKÄTILOISSA ON LATTIAKAIVOT, LATTIOIDEN KALLISTUS VÄH. 1:100 RaMKK C2:N MUKAAN. ÄÄNENERISTYKSET JA KONEASENNUKSET RaMKK C1:N MUKAAN.

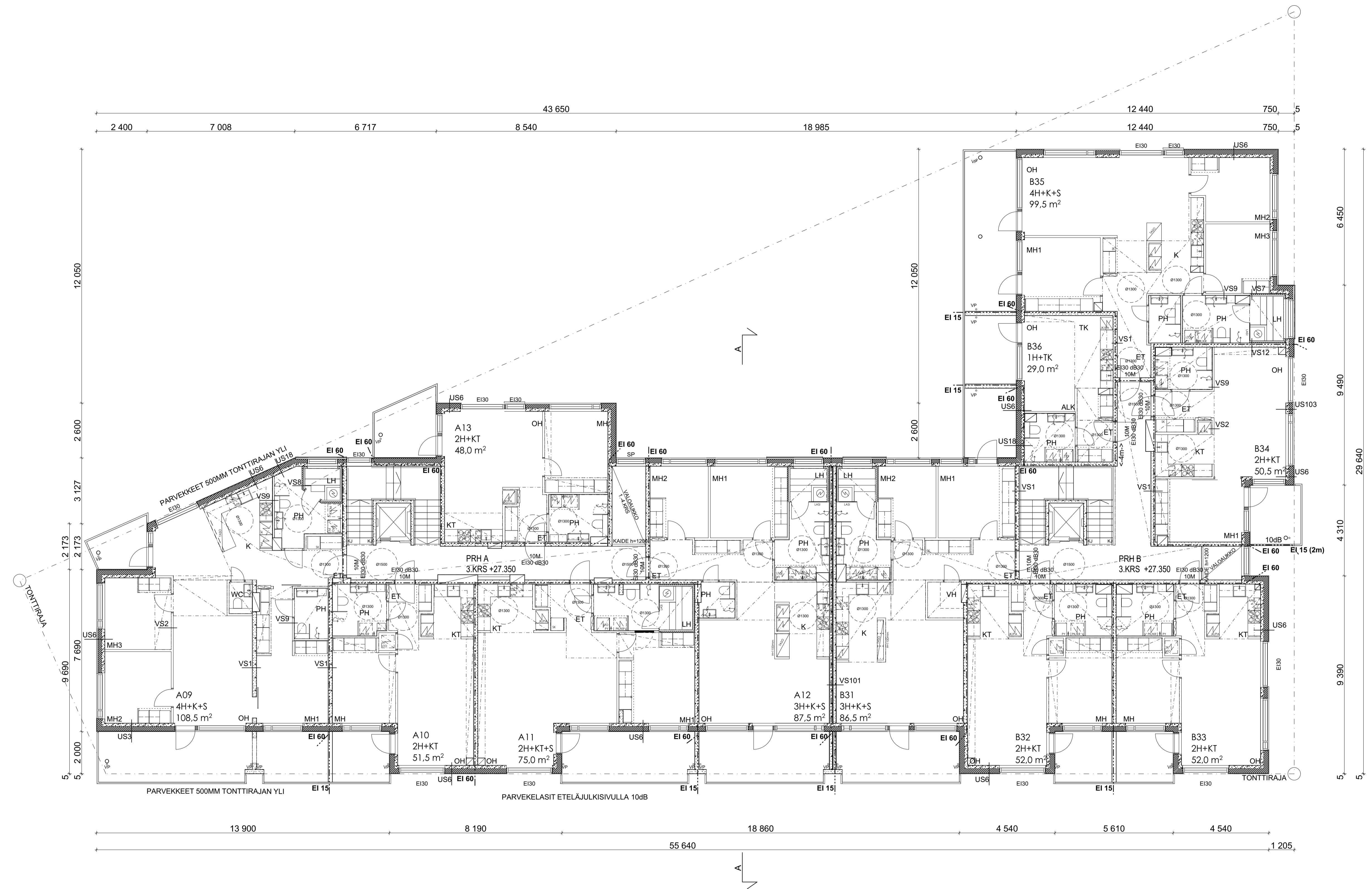
OVIEN VAPAALEIVEYS ON ≥800 mm JA ASUNNOSSA ≥800 mm VÄHINTÄÄN KEITTOILASSA, MAKUUHUONEISSA, ASUNTOKOHTAISESSA ULKOTILASSA JA VÄHINTÄÄN YHDESSÄ WC:SSA, KYLPYHUONEESSA JA VAATESÄILYTYSILASSA.

LATTIAPINNASTA ALLE 700mm KORKEUDELLA OLEVAT LASIPINNAT OVAT TURVALASIA.

KAIKKI PARVEKKEET OVAT LASITETTUJA. ASEMAKAAVAN MUKAISESTI KAUNIAISTENTIEN PUOLEISET PARVEKKEET ON LASITETTU 10 dB VAIMENTAVILLA LASEILLA.

ALAKATTOTYYPIT:
MÄRKÄTILOISSA PUUPANEELI
KUIVISSA TILOISSA KIPSILEVY
PORRASHUONEISSA AKUSTOIVA ALAKATTO (RIPUSTETTU)
LAM = LIIMATTAVALÄMMÖNERISTYSLEVY

KJ = KÄSIJOHDE
VP = VEDENPOISTO



K. OSAKYLIÄ			KORKEUSJÄRJESTELMÄ: N2000		
235-2	KORTTELITILA 252	TONTTIRAJA 1-M	RAKENNUSLUOVAN TUNNUS -		
UUJIRAKENNUS			PÄÄPIIRUSTUS		
ASUNTO OY KAUNIAISTEN			MITTAK.		
TRIBUUNI			3.KERROS 1/100		
KAUNIAISTENTIE 9, 02700, KAUNIAINEN			TYÖ NRO PIIR NRO REV.		
ARKKITEHTITOIMISTO HELAMAA JA PULKKINEN OY			YHTEYSHENKILÖ		
SUVILAHDENKATU 10 B PUIH 09-6129950 FAX 09-61299533			LÄHDETIEDOSTO		
00500 HELSINKI ETUNIMI.SUKUNIMI@ARKKITEHTITOIMISTO.COM			YHTEYSHENKILÖ		
13.10.2016			JARMO PELKKINEN, ARKKITEHTI, SAFA		
			MILLA HANNONEN 09-612 99512		