

ASUNRAKENNUS ON 4-5 -KERROKSIINEN					
RAKENNUKSEN PALOLUOKKA P1					
	PALOKUORMA	KANT.RAKENTEET	OS.RAKENTEET	PINTAKERROKSET	
				LATTIA	SEINÄ, KATTO
IRT. VARASTO+JÄTEH	ALLE 1200 MJ / m <sup>2</sup>	R120, PALAMATON	Ei90, PALAMATON	D_FL-1	B-s1,d0 B-s1,d0
YHT. TILAT	ALLE 600 MJ / m <sup>2</sup>	R60, PALAMATON	Ei60, PALAMATON	D_FL-1	C-s2,d1 C-s2,d1
ASUNNOT	ALLE 600 MJ / m <sup>2</sup>	R60, PALAMATON	Ei60	-	D-s2,d2 D-s2,d2
ULOSKÄYTTÄVÄ	0	R60, PALAMATON	Ei60, PALAMATON	D_FL-1	A2-s1,d0 A2-s1,d0
US PINTAKR.LUOKKA	B-s1,d0	US TUULETUSVÄLIN	PINTAKR.LUOKKA	A2-s1,d0	
VESIKATTEEN LUOKKA	B, ROOF (2)				

RAKENNUKSEN PALOLUOKKA ON P1. KANTAVIEN RAKENTEIDEN LUOKKAVAATIMUS ON YLEENSÄ R60 JA IRTAIMISTOVARASTOSSA SEKÄ JÄTEHUONEESSA R120. ASUNNOT ON OSASTOITU HUONEISTOITTAIN EI 60-LUOKAN RAKENNUSOSIN. YHTEISTILOJEN JA HORMIEN OSASTOINTI ON YLEENSÄ EI 60 JA IRTAIMISTOVARASTOSSA SEKÄ JÄTEHUONEESSA EI 90.

PORRASHUONEEN SAVUNPOISTO ON PAINOVOIMAINEN JA TOIMII YLÄPOHJASSA OLEVAIN, MAANTASOKERROKSESTA LAUKAISTAVIEN LUUKKUIEN JA IKKUNOIDEN KAUTTA. LUUKUISSA JA IKKUNOISSA ON LISÄKSI KÄSINAVAIMEKANISMI. KERROSTASOJEN VÄLISET PORRASELEMENTIT OVAT ILMAN RINTALANKUJIA SAVUNPOISTON TEHOVÄIKKEIKSI. ASUNTOKOHTAINEN SAVUNPOISTO TAPAHTUU MANUAALISESTI PARVEKEOVEN JA PARVEKELASITUKSEN KAUTTA.

ASUNTOIHIN ASENNETAAN HUONEISTOKOHTAISESTI PATTERNVARMENNETUT, VERKKOVIRTAAN KYTKETTÄVÄT PALOVAROITTIMET, 1 KPL ALKAVAA 60 HSTO-M2 KOHTI.

RAKENNUS VARUSTETAAN HUONEISTOKOHTAISILLA IV-KONEILLA ERIKOISUUNNITELMIEN MUKAAN. RAITISILMAN SISÄÄNOTTO ON VÄHINTÄÄN 8M ETÄISYYDELLÄ LPA1 ALUEEN RAJASTA.

LÄMMITYSJÄRJESTELMÄNÄ ON VESIKESKUSLÄMMITYS (KAUKOLÄMPÖ).

MÄRKÄTILOISSA ON LATTIAKAIVOT, LATTIOIDEN KALLISTUS VÄH. 1:100 RaMK C2:N MUKAAN. ÄÄNENERISTYKSET JA KONEASENNUKSET RaMK C1:N MUKAAN.

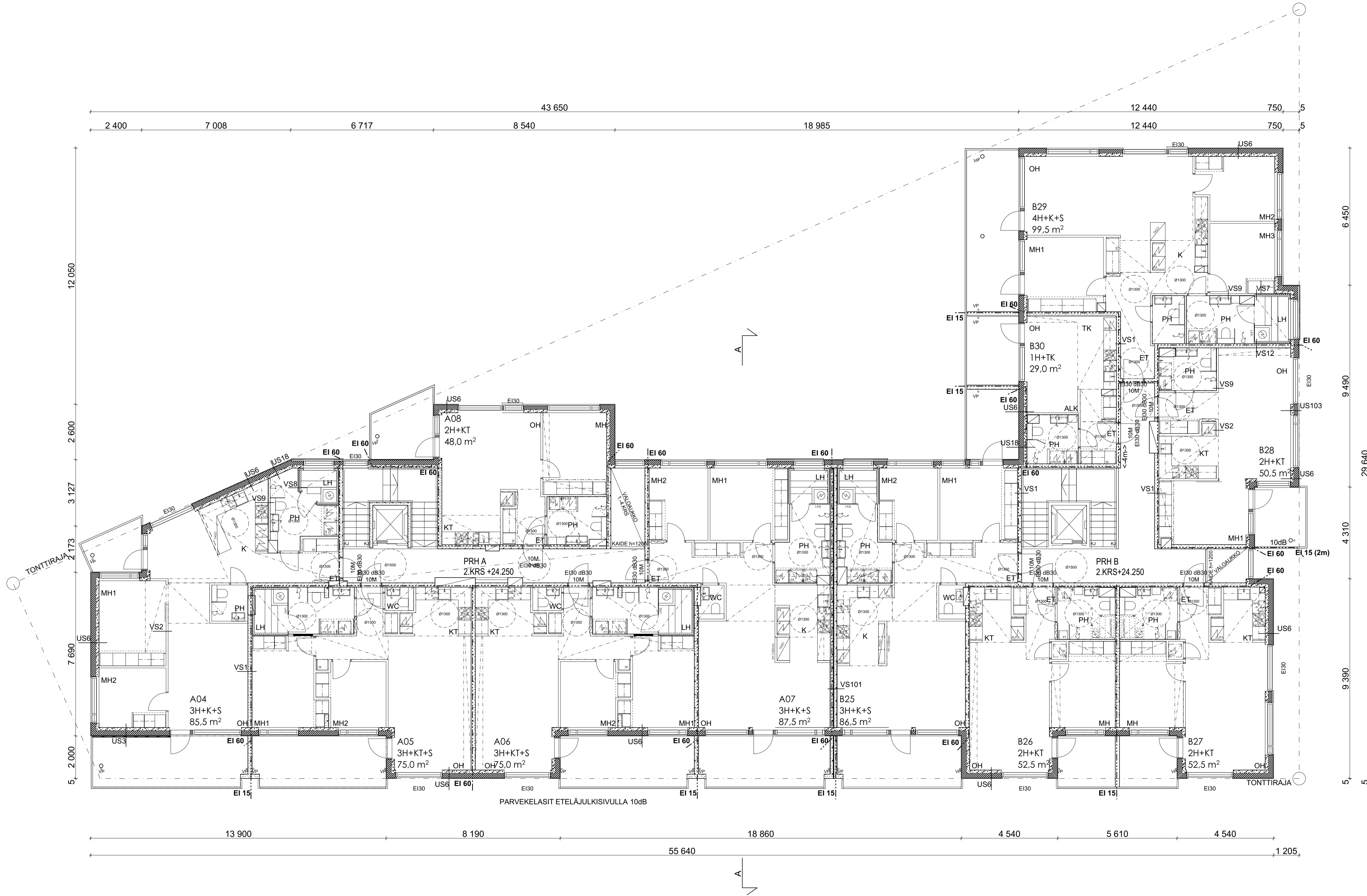
OVIEN VAPAALEVEYS ON ≥800 mm JA ASUNNOSSA ≥800 mm VÄHINTÄÄN KEITTOILASSA, MAKUUHUONEISSA, ASUNTOKOHTAISISSA ULKOTILASSA JA VÄHINTÄÄN YHDESSÄ WC:SSA, KYLPYHUONEESSA JA VAATESÄILYTILASSA.

LATTIAPINNASTA ALLE 700mm KORKEUDELLA OLEVAT LASIPINNAT OVAT TURVALASIA.

KAIKKI PARVEKKEET OVAT LASITETTUJA. ASEMAKAAVAN MUKAISESTI KAUNIAIENTIEN PUOLEISET PARVEKKEET ON LASITETTU 10 dB VAIMENTAVILLA LASEILLA.

ALAKATTOTYYPIIT:  
MÄRKÄTILOISSA PUUPANEELI  
KUIVISSA TILOISSA KIPSILEVY  
PORRASHUONEISSA AKUSTOIVA ALAKATTO (RIPUSTETTU)  
LAM = LIIMATTAVALAMMÖNERISTYSLEVY

KJ = KÄSIJUHDE  
VP = VEDENPOISTO



KORKEUSJÄRJESTELMÄ: N2000

K. OSAKYÄ 235-2	KORTTELITILA 252	TONTTIRAJA 1- M	RAKENNUSLUOVAN TUNNUS -
UUDISRAKENNUS			PÄÄPIIRUSTUS
ASUNTO OY KAUNIAISTEN			MITTAK.
<b>TRIBUUNI</b>			2.KERROS 1/100
KAUNIAISTENTIE 9, 02700, KAUNIAINEN			
ARKKITEHTITOIMISTO HELAMAA JA PULKINEN OY SUVILAHDENKATU 10 B 00500 HELSINKI ETUNIMI.SUKUNIMI@ARKKITEHTITOIMISTO.COM	TYÖ NRO PIIR. NRO REV.		
<i>mmropulkuuni</i>	<b>ARK</b>	681 · 102	YHTEYSHENKILÖ LÄHDETIEDOSTO
13.10.2016	JARMO PELKKINEN, ARKKITEHTI, SAFA	MILLA HANNONEN 09-612 99512	